

# LE CUIR / SOUS TOUTES / LES COUTURES



Solenne Peigney  
DSAA 2 EEM  
Juin 2020

# LE CUIR / SOUS TOUTES / LES COUTURES



## LE CUIR / SOUS TOUTES / LES COUTURES

consiste à donner de la visibilité au nouveau lieu « LA MAISON LVMH / Arts – Talents – Patrimoine » qui ouvre ses portes en janvier 2021.

À cette occasion, nous proposons un événement se déroulant sur une année, chaque mois étant dédié à un métier d'art particulier.

Le mois de janvier est consacré à la sellerie-maroquinerie et au matériau du cuir.

L'événement se déploie dans trois lieux : le Roissy Bus, le RER B et certains VTC.

Dans chaque lieu une histoire liée au cuir est racontée aux voyageurs.

Les scénographies sont inspirées d'une caractéristique du cuir :

la patine, le toucher et le détail.

Des médiateurs sont présents pour guider les voyageurs.

Ce sont eux qui leur remettent le porte-nom estampillé

« La Maison LVMH » à accrocher sur la valise. Ainsi le projet et le nom « La Maison LVMH » se diffuse hors de l'aéroport et dans la capitale.

# LE CUIR / SOUS TOUTES / LES COUTURES



# LE CUIR / SOUS TOUTES / LES COUTURES

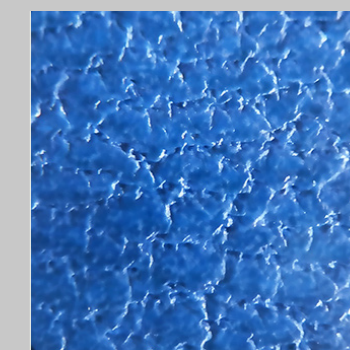
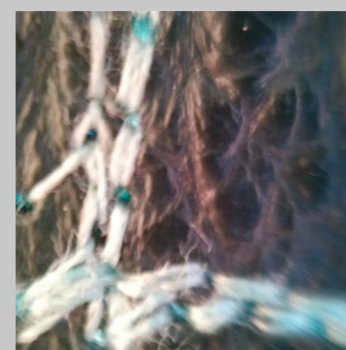
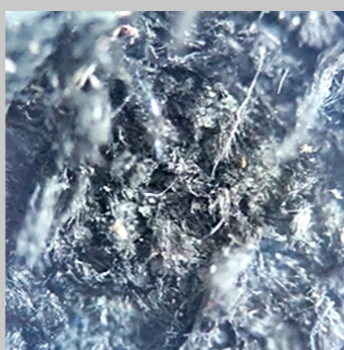
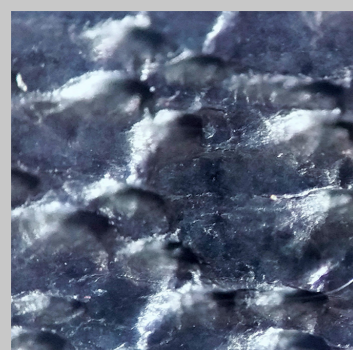
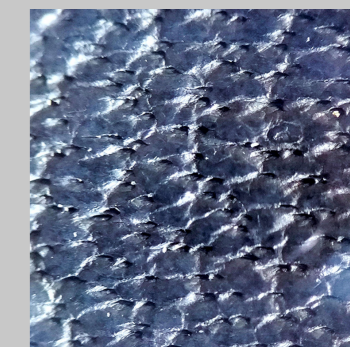
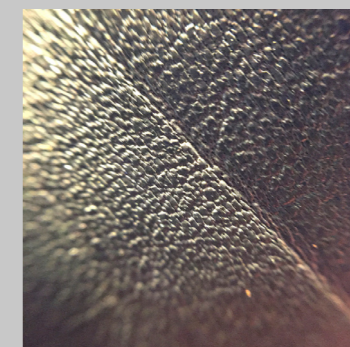
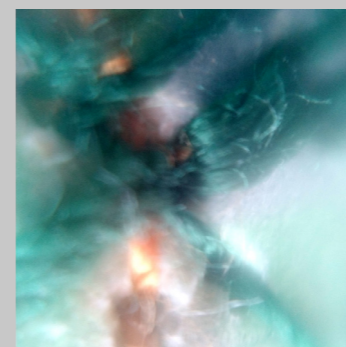
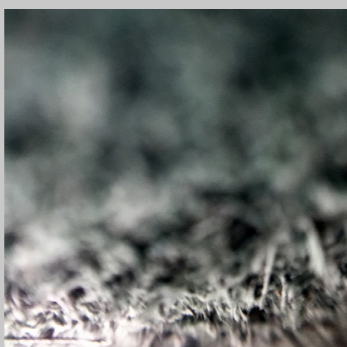
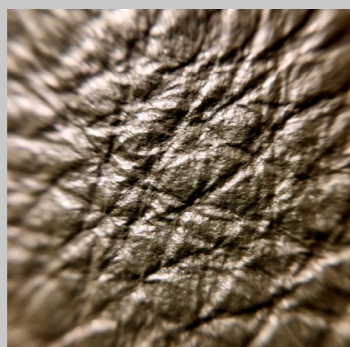
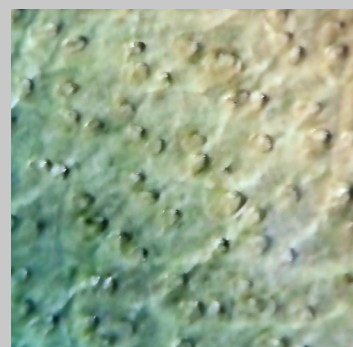
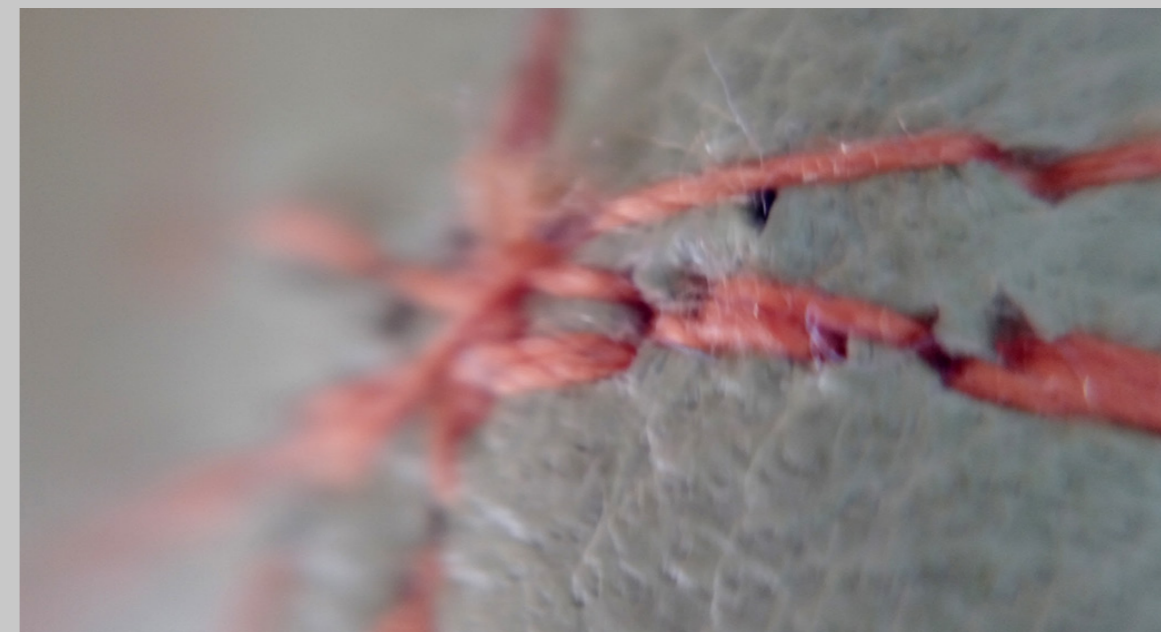
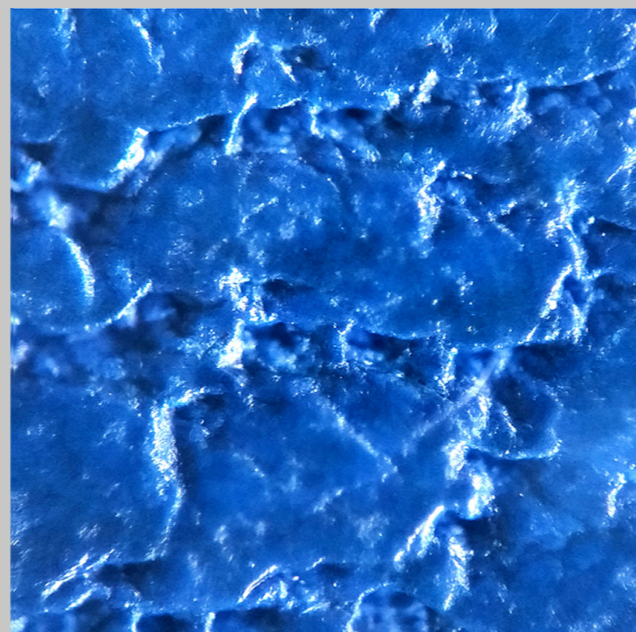


VOYAGE DANS LES TEXTURES DU CUIR

LE CUIR / SOUS TOUTES / LES COUTURES



Maison LVMH/  
Arts - Talents - Patrimoine



# LE CUIR / SOUS TOUTES / LES COUTURES



Vous venez d'atterrir à l'aéroport Roissy-Charles-de-Gaulle.  
Il vous faut choisir un transport qui vous mènera à Paris.  
Roissy Bus, RER B ou VTC,  
quel que soit votre choix, vous serez surpris par ce que vous réserve La Maison LVMH...

**Itinéraire BUS**

**Itinéraire RER**

**Aéroport Roissy  
Charles de Gaulle**

**Itinéraire VTC**

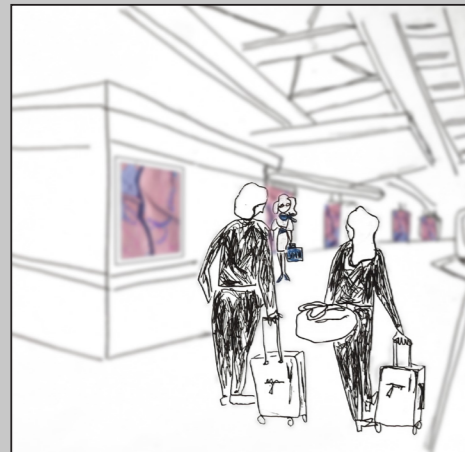
**Maison LVMH**



# LE CUIR / SOUS TOUTES / LES COUTURES

## Itinéraire Roissy-BUS

### 1 Approche du médiateur



Un couple de voyageurs se dirige vers l'emplacement du Roissy Bus Maison LVMH en direction de Paris.



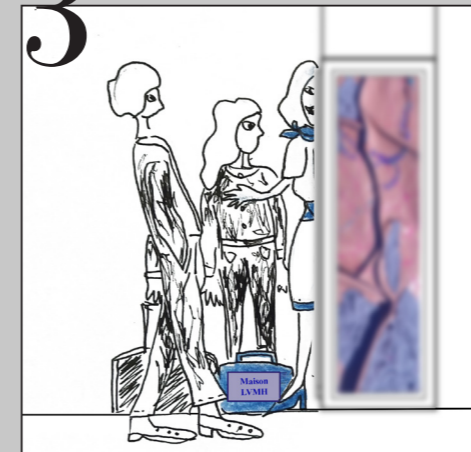
L'hôtesse-médiatrice de la Maison LVMH les interpelle.

### 2 Mise en contexte

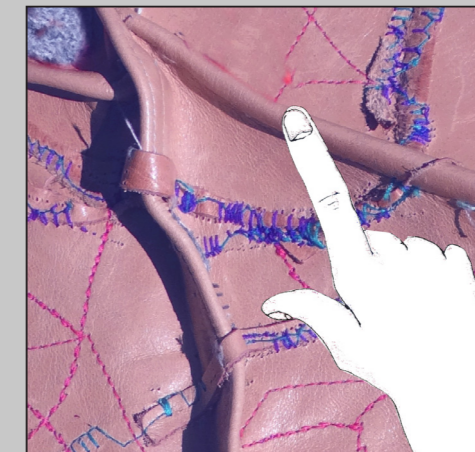


Elle leur explique pourquoi l'arrêt du Roissy Bus est habillé de la sorte : La Maison LVMH va ouvrir ses portes en banlieue parisienne.

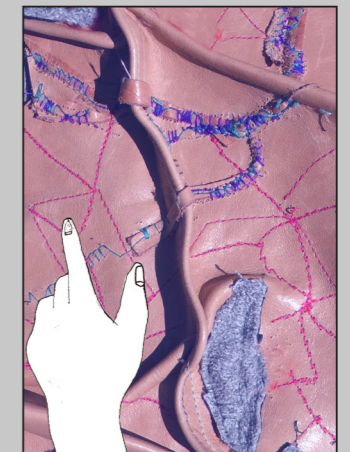
### 3 Susciter de l'échange



Le mois de janvier est dédié à la sellerie-marquinerie. Sur les photos, elle leur montre différentes techniques de travail du cuir.



« Voyez ce bourrelet, c'est un passe-poil. On en retrouve sur la plupart des accessoires de maroquinerie. »

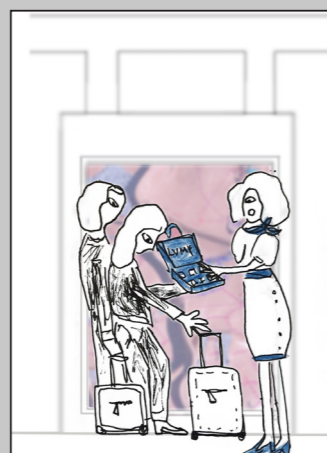


« Et si vous suivez cette surpique de fil rouge, vous arrivez à Paris. »

### 4 Recolter de la matière



Elle ouvre sa malette et présente une collection de porte-noms en cuir et couleurs variés.



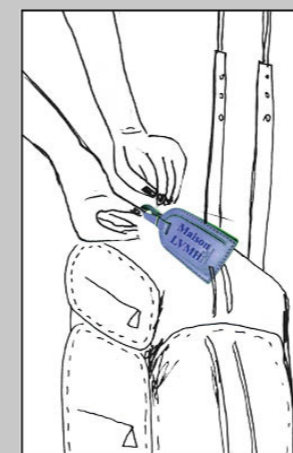
Elle leur demande lequel évoque pour eux le voyage.



Le couple de voyageurs choisit un porte-nom.



L'hôtesse accroche sur leurs valises le porte-nom choisi.



Il est en cuir estampillé LVMH.



Le couple s'éloigne portant fièrement sur leur valises le cadeau offert par la Maison LVMH. Chacun l'a reçu de manière privilégié mais dans le bus tous les voyageurs le portent.

Scénario



## Itinéraire Roissy-BUS

Fiche technique du scénario -Itinéraire BUS

### 5 000 pieds : Voyage dans la technique

#### Où ?

Sur le quai du Roissy Bus, Terminal 1  
de l'aéroport de Roissy-Charles-de-Gaulle

#### Quoi ?

Une invitation à découvrir les savoir-faire  
de la sellerie-maroquinerie.

#### Comment ?

Par un récit sur la métaphore du voyage  
en attendant le bus.

#### Transmission de l'information ?

Des ambassadeurs-trices de la Maison LVMH  
sont présents pour guider les voyageurs en leur  
racontant une histoire liée au cuir.

#### Matériel ?

6 panneaux 2m50x1m gainés de cuir.

#### Durée ?

10 à 15 minutes, temps d'attente du bus.

#### Et en échange ?

Les voyageurs reçoivent un goodie (porte-nom es-  
tampillé La Maison LVMH) à accrocher sur la va-  
lise.

LE CUIR / SOUS TOUTES / LES COUTURES



# LE CUIR / SOUS TOUTES / LES COUTURES



## Itinéraire Roissy-BUS



Mise en espace #1



Mise en espace #1



# LE CUIR / SOUS TOUTES / LES COUTURES

## Itinéraire Roissy-BUS

### Nuancier du voyage

Maison LVMH/  
Arts - Talents - Patrimoine



Nuageux VOY 093



Herbage VOY 065



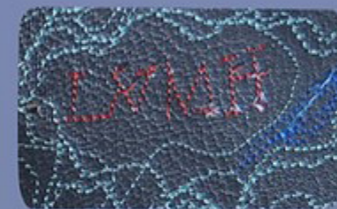
Phébus VOY 136



Marin VOY 121



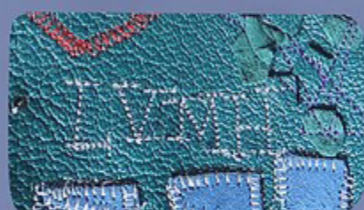
Prairie VOY 021



Rocailleux VOY 064



Fond de mer VOY 230



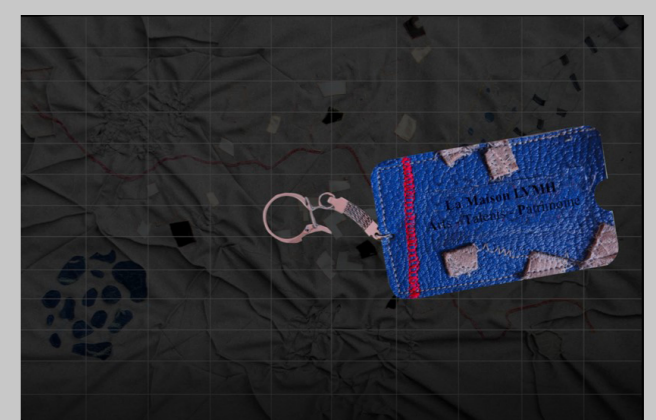
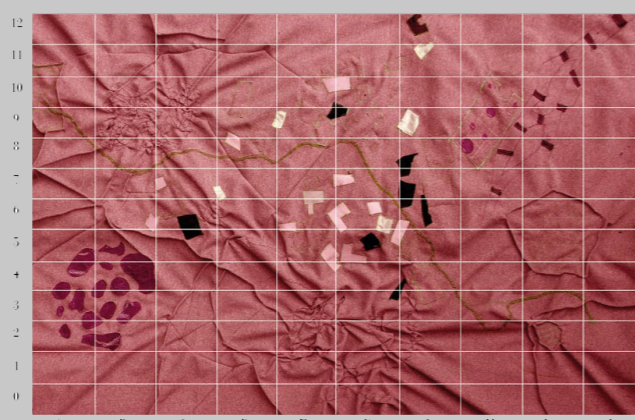
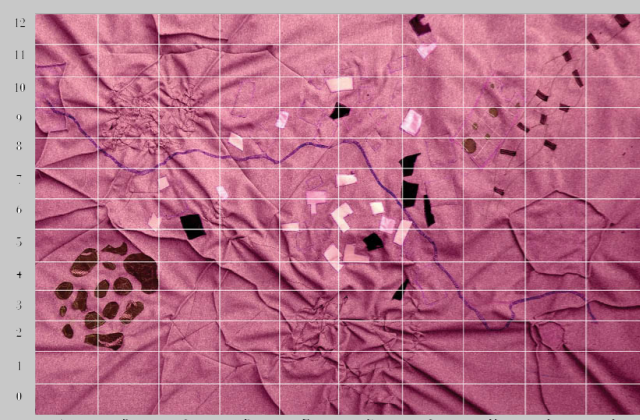
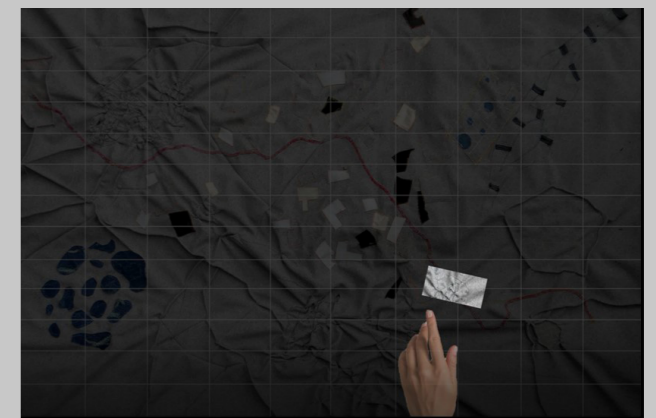
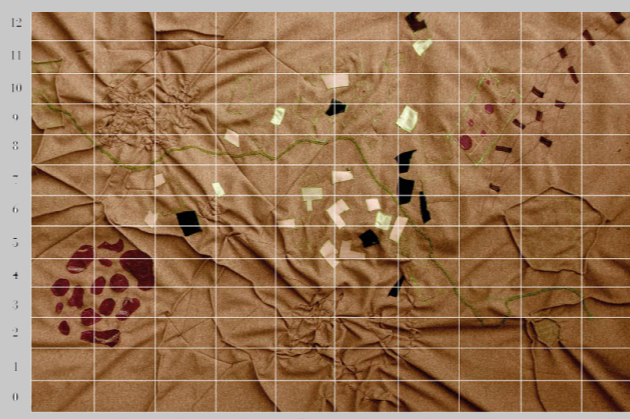
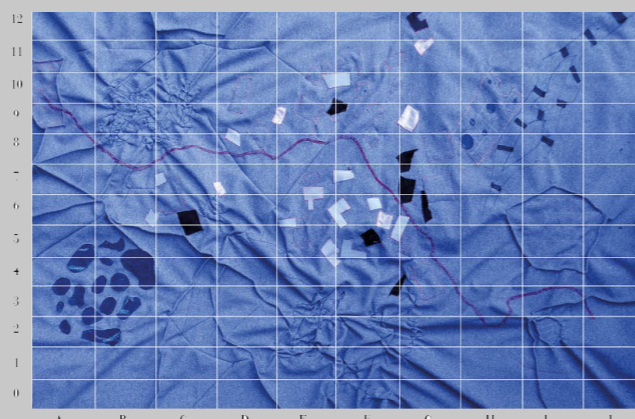
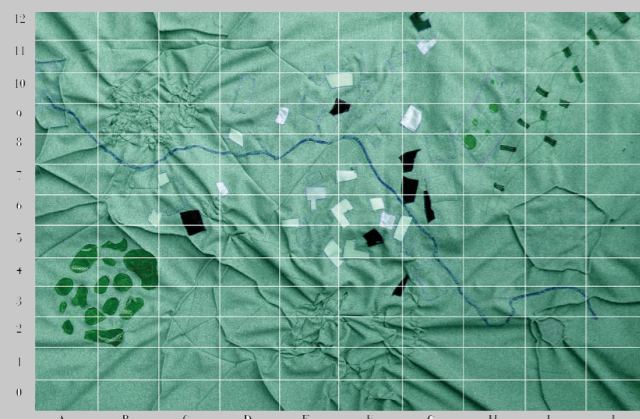
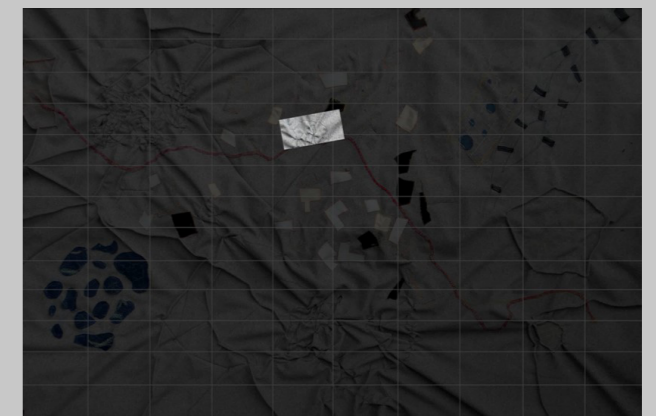
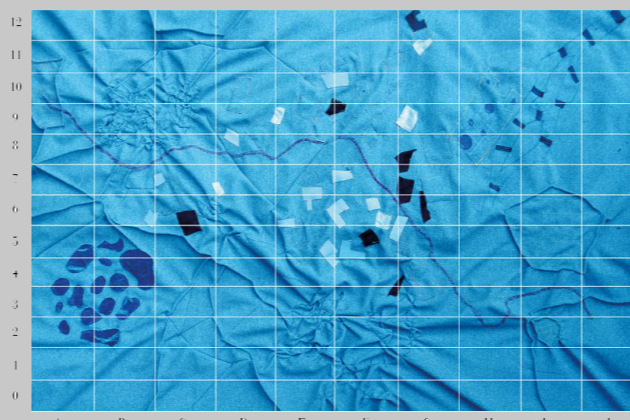
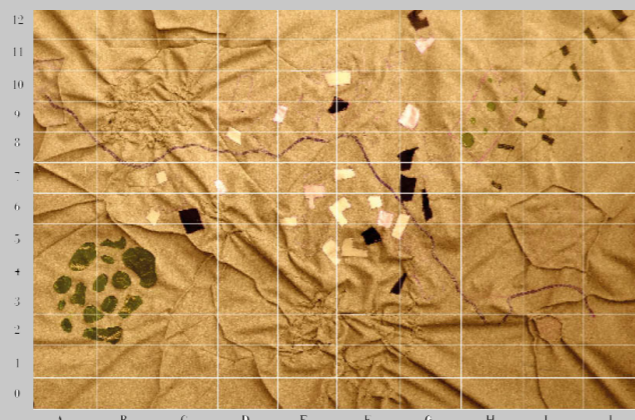
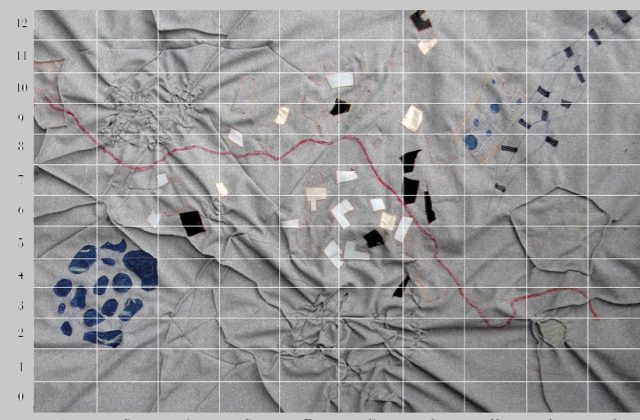
Forêt VOY 036



Nuit VOY 659

# LE CUIR / SOUS TOUTES / LES COUTURES

## Itinéraire Roissy-BUS



Principe de fabrication du goodie

# LE CUIR / SOUS TOUTES / LES COUTURES

## Itinéraire Roissy-BUS



Goodies sur la valises des voyageurs

Prototype du goodie

# LE CUIR / SOUS TOUTES / LES COUTURES

## Itinéraire RER

### 1 Approche du médiateur



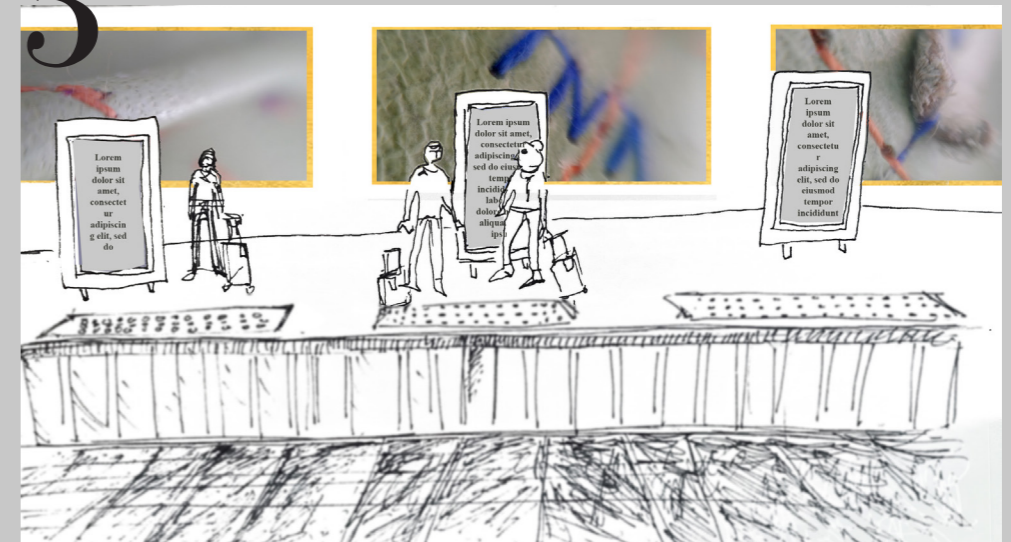
L'hôtesse-médiatrice de la Maison LVMH aborde rapidement les voyageurs derrière les portiques du RER B.

### 2 Laisser une trace



Tout en leur accrochant un porte-nom estampillé la Maison LVMH, elle leur indique qu'ils trouveront plus de renseignements sur le quai.

### 3 Susciter de l'échange



Le quai du RER B met en lumière des affiches de cuir détaillé. Des panneaux expliquent l'événement LE CUIR / SOUS TOUTES / LES COUTURES.

### 4 Susciter de l'échange



Les panneaux explicatifs plongent les visiteurs dans un voyage à l'intérieur du cuir.



Les voyageurs qui ont envie d'en savoir plus se rendent à présent à La Maison LVMH découvrir les secrets du métier de la sellerie-maroquinerie.

Scénario

# LE CUIR / SOUS TOUTES / LES COUTURES

## Itinéraire RER

Fiche technique du scénario -Itinéraire RER

### Rase-mottes : voyage dans le zoom

**Où ?**

Dans la station de RER B de l'aéroport Roissy Charles de Gaulle, Terminal 1.

**Quoi ?**

Des photographies macro de cuir grand format sur des panneaux 3x4 pour plonger dans le cuir du macro au micro.

**Comment ?**

Par des cartels explicatifs sur l'ouverture de la Maison LVMH/ Arts - Talents - Patrimoine

**Transmission de l'information ?**

Des ambassadeurs-trices de la Maison LVMH sont présents après les tourniquets et remettent aux voyageurs un goodie (porte-nom estampillé La Maison LVMH à accrocher sur la valise).

**Matériel ?**

10 affiches format 3x4m et goodies.

**Durée ?**

Temps d'attente du RER B.

**Et en échange ?**

Les voyageurs reçoivent un goodie (porte-nom estampillé La Maison LVMH) à accrocher sur la valise.

LE CUIR/ SOUS TOUTES/ LES COUTURES

# LE CUIR / SOUS TOUTES / LES COUTURES

## Itinéraire RER



Mise en espace #1



Mise en espace #1

# LE CUIR / SOUS TOUTES / LES COUTURES



Mrs Johnson sort de l'avion en provenance de New-York et monte dans un taxi pour Paris.



Après avoir entré l'adresse de l'hôtel, le chauffeur-médiateur démarre en direction de la capitale.



Il tend une gourde à Mrs Johnson, dans une housse en cuir.



Mrs Johnson le questionne sur la housse de la gourde.



« Il s'agit d'une pièce de maroquinerie travaillée à la main. Je suis l'un des représentants de la Maison LVMH qui va ouvrir ses portes prochainement en banlieue parisienne. »



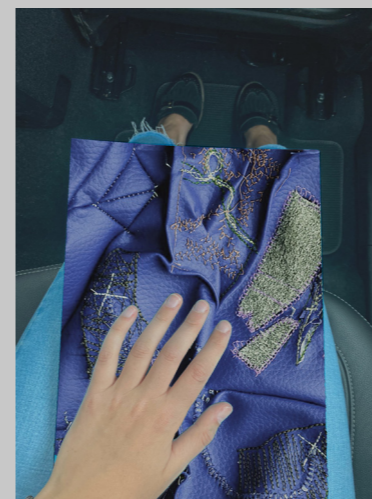
Il lui indique ensuite qu'elle trouvera des lingettes rafraîchissantes dans la pochette en cuir qui se trouve dans la portière.



La pochette attise la curiosité de Mrs Johnson :  
« - Comment appelle-t-on ce cuir très doux ?  
- Il s'agit de cuir suédé madame. »



Le chauffeur-médiateur lui propose d'ouvrir la pochette cuir qui se trouve devant elle, dans laquelle elle trouvera des échantillons de cuir.



Les finitions de la pochette aiguissent la curiosité de Mrs Johnson.



Dans la pochette, se trouve une collection de porte-noms. Le chauffeur-médiateur lui propose d'en choisir un.



Arrivée à destination, Mrs Johnson salue chaleureusement le chauffeur du VTC et s'éloigne en portant fièrement son bagage auquel le porte-nom est attaché.

# LE CUIR / SOUS TOUTES / LES COUTURES



## Itinéraire VTC

Fiche technique du scénario -Itinéraire VTC

### 10 000 pieds : voyage dans la matière

#### Où ?

A l'intérieur de VTC.

#### Quoi ?

Une invitation à découvrir les aspérités et les détails du cuir.

#### Comment ?

Par un échange lors d'un trajet en VTC avec pour appui des objets en cuirs.

#### Transmission de l'information ?

Le chauffeur-ambassadeur de la Maison LVMH, transmet les informations par le biais d'objets recouverts de cuir, ce qui engage un dialogue.

#### Matériel ?

Une bouteille d'eau habillée d'une housse gainée de cuir, une pochette en cuir contenant des échantillons, une pochette de soin en cuir.

#### Durée ?

Le temps d'un trajet de l'aéroport à la destination du voyageur.

#### Et en échange ?

Les voyageurs reçoivent un goodie (porte-nom estampillé La Maison LVMH) à accrocher sur la valise.

LE CUIR / SOUS TOUTES / LES COUTURES





# LE CUIR / SOUS TOUTES / LES COUTURES



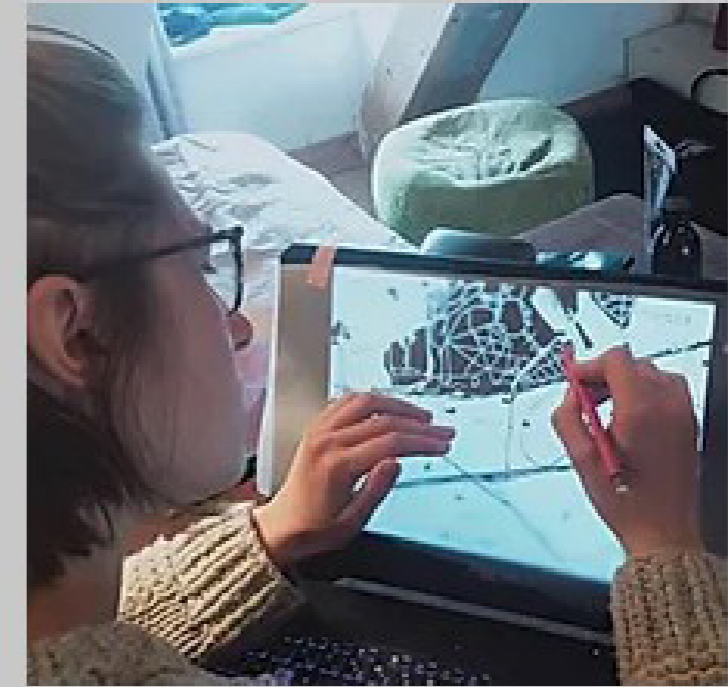
## Carnet de bord



**Itinéraire BUS**



**Itinéraire RER**



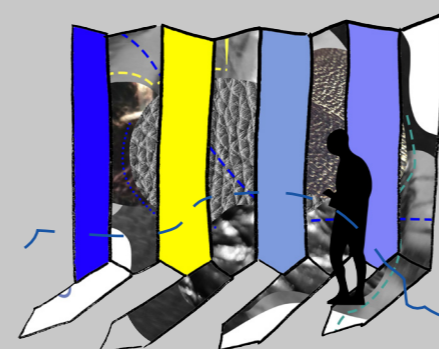
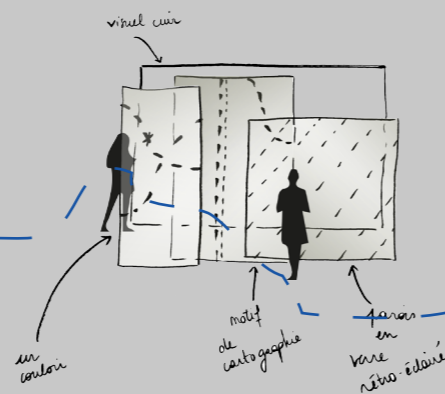
**Itinéraire VTC**

# LE CUIR / SOUS TOUTES / LES COUTURES

## Dans les coulisses du Roissy-Bus...

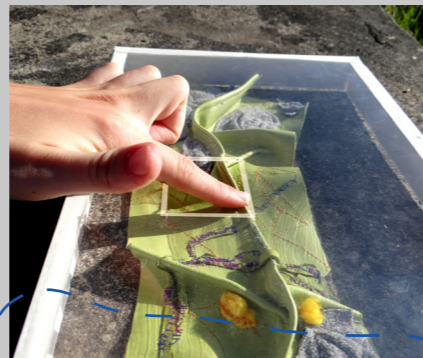
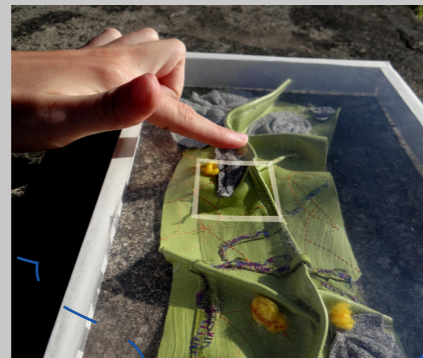
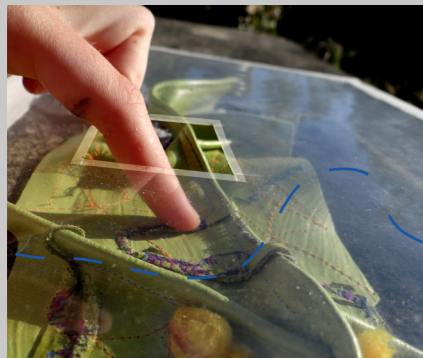
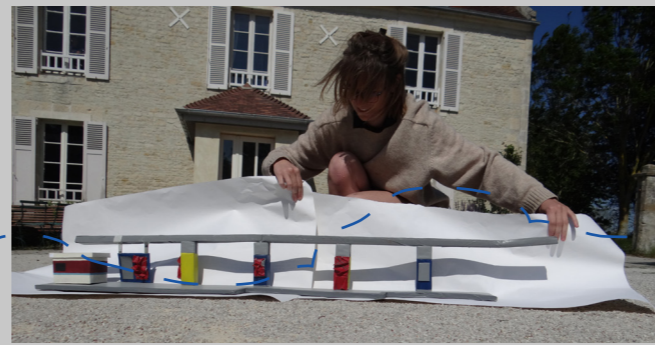
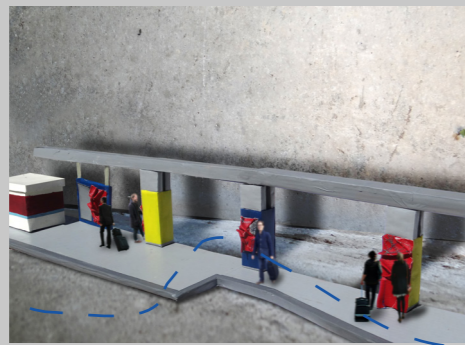
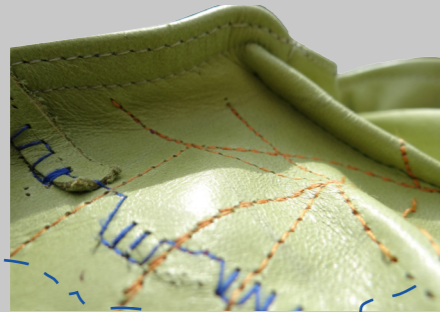


le bus?



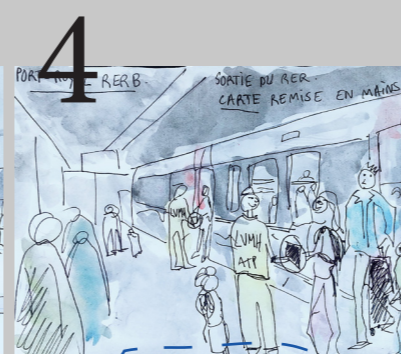
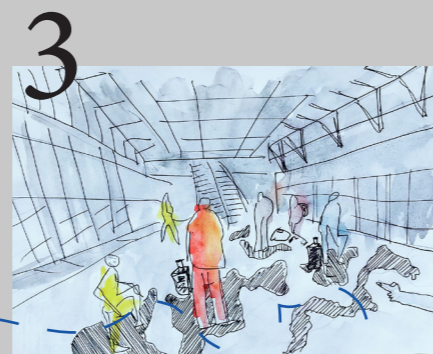
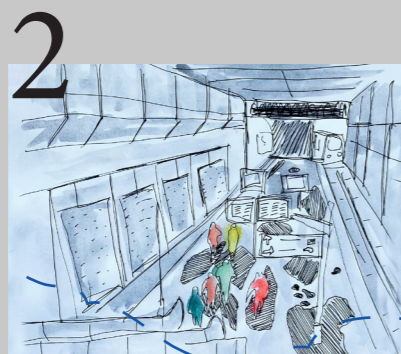
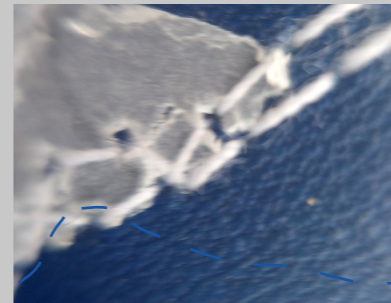
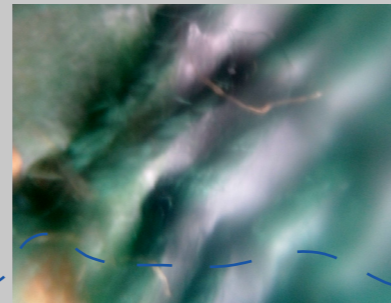
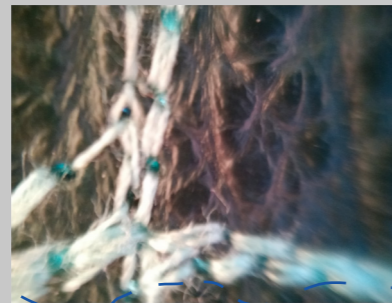
# LE CUIR / SOUS TOUTES / LES COUTURES

Dans les coulisses du Roissy-Bus...



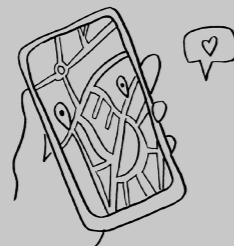
# LE CUIR / SOUS TOUTES / LES COUTURES

## Dans les coulisses du RER B...



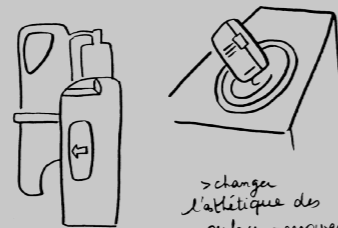
### PASS NAVIGO

- > Pop-up qui propose des protégés en cuir aux initiales → Chutes LVMH, démarche up-cycling.
- > donner des tickets anciens



### TICKET DÉMATÉRIALISÉ

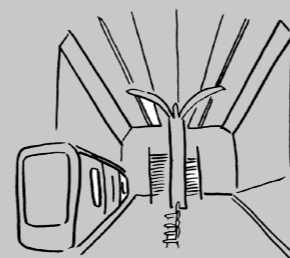
- > la carte s'éclaire en fonction de notre parcours
- > notifications lorsqu'on est à proximité des lieux LVMH



### TOURNIQUET

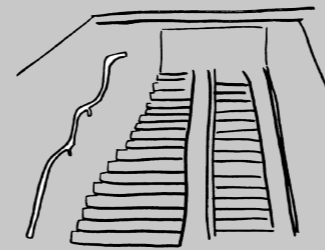
- > gagner les surfaces

> changer l'athlétique des surfaces - nouveau!



### PLAFONDS

- > jouer sur la transparence du plafond.



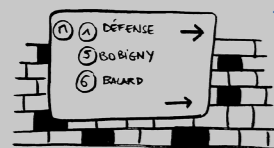
### ESCALIERS & ESCALATORS

- > investir les marches
- > créer un "microcosme" dans cet espace
- > immersion
- > gagner des bancs en cuir
- > investir l'entrée ou la sortie (luxe)



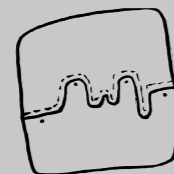
### BARRIÈRES

- > créer des barrières en cuir (chutes?)
- > effet luxe - festival de Cannes
- > apporter des matières nobles dans le RER



### SIGNALÉTIQUE

- > investir les panneaux
- > des plans
- > jouer avec les toques des murs
- > changer le nom des stations



### PLANS

- > travailler les plans comme des coutures

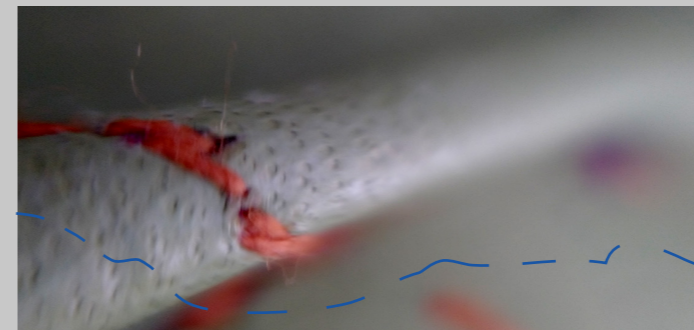


### MARQUAGES & PILLIERS

- > créer une continuité

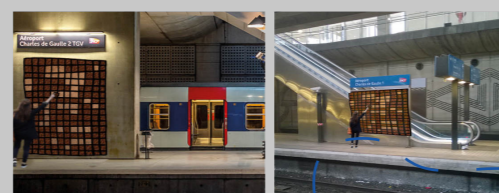
# LE CUIR / SOUS TOUTES / LES COUTURES

## Dans les coulisses du RER B...



Sur une surface lisse, les goddes se quillent.

Et la semelle devient un nouveau motif, une patine.



Panneau qui évolue au cours du temps, une nouvelle patine se dévoile !

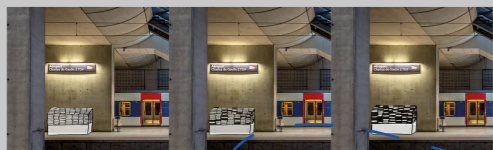
CUIR NEUF

Texture de la carte du guidon.



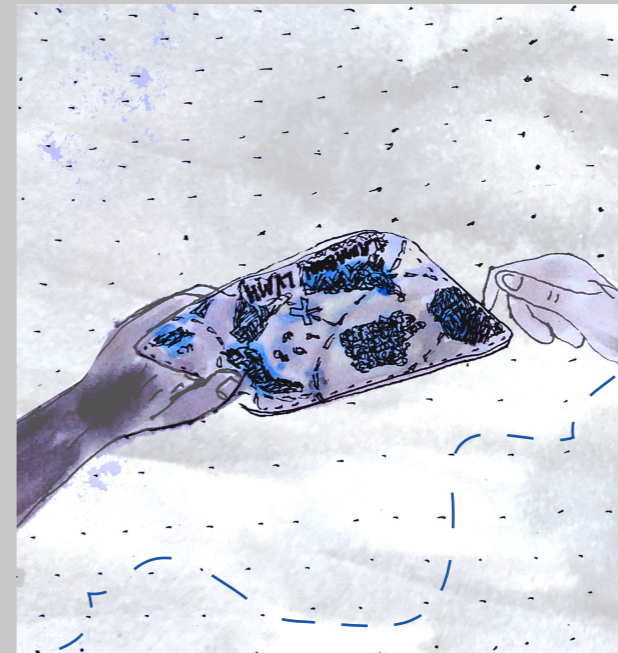
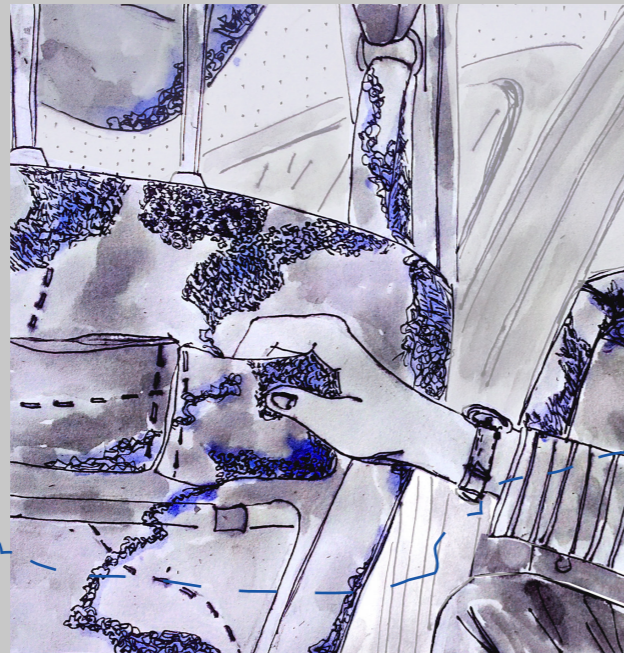
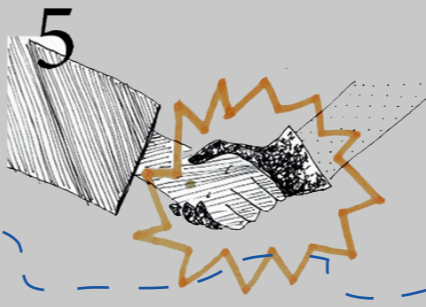
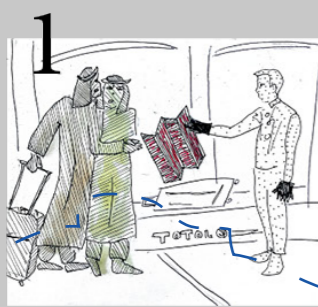
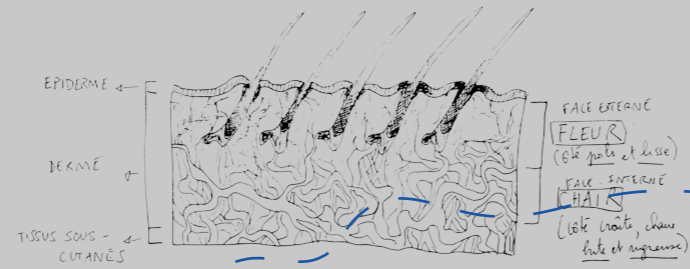
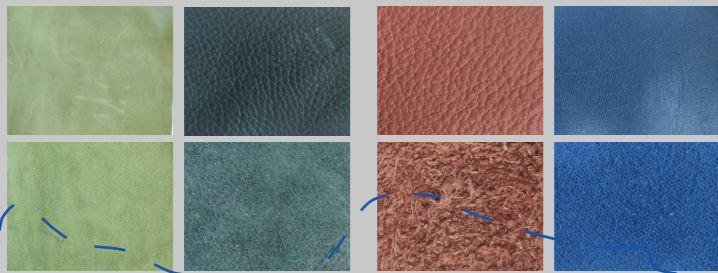
CUIR PATINE

Texture patinée qui apparaît au cours du temps.



# LE CUIR / SOUS TOUTES / LES COUTURES

Dans les coulisses du VTC...



# LE CUIR / SOUS TOUTES / LES COUTURES

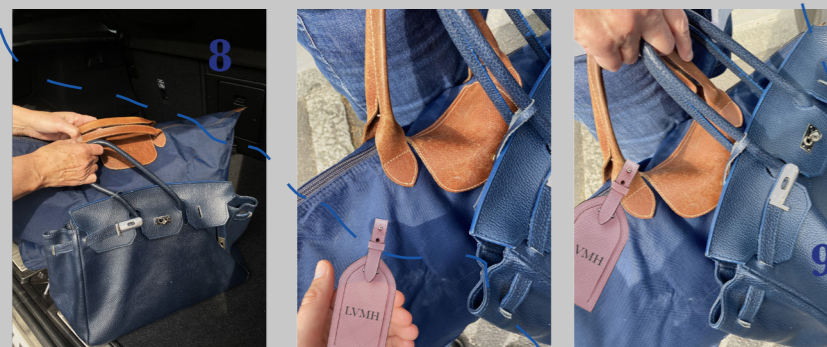
## Dans les coulisses du VTC...



1 Un service premium attend les voyageurs ayant choisi de commander un VTC.  
2 Le voyageur s'installe dans le VTC, et découvre les détails en lien avec la maison LVMH et les attentions qui lui sont faites.  
3 La charte graphique du tableau de bord est la même que celle des publicités LVMH.



4 La bouteille d'eau possède un étui gainé aux initiales de la maison.  
5 Le voyageur découvre alors une pochette dans la portière.  
6 Des petits goodies lui sont offerts pour passer un bon trajet.  
7 De plus, si il se questionne sur le cuir et la maison, un petit guide lui offre des informations.



8 En sortant les bagages du voyageur, le chauffeur lui attache un porte-nom de voyage.  
9 Le voyageur repart à l'ors avec ses bagages, marqué par son expérience LVMH.

### Éléments pour échanger autour du cuir dans le VTC



### Taxi > service "Premium"



**BROCHURE**  
> Dans la brochure reçue dans l'aéroport, un numéro pour commander un taxi

### LE TAXI



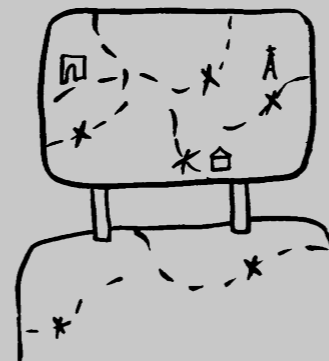
> les poignets sont gainés  
> le taxi est recouvert à l'intérieur d'un cuir particulier

### ATTENTE DES BAGAGES

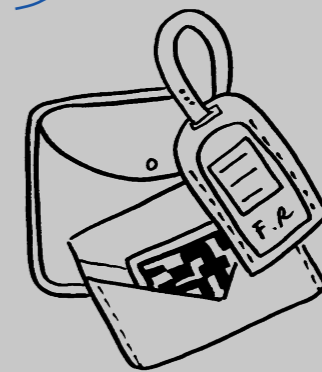


> quelqu'un attend le client et l'emmène jusqu'au Taxi

> il nous donne un goodies plus "premium"

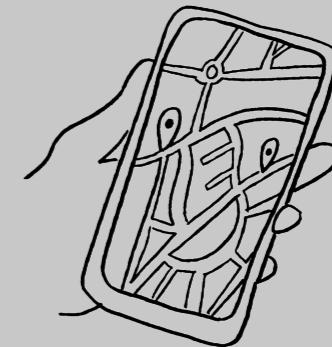


> le dos des fauteuils ont le motif d'une carte de Paris - les étrangers découvrent les détails de la carte.



### GOODIES

> un objet de voyage (personnalisé)  
> étiquette de bagage, porte carte, pochette ...  
> Un QR code est glissé dedans



### LA CARTE

> le QR se flash et renvoie à l'appli LVMH  
> ils suivent leur trajet en direct  
> ils reçoivent des motifs dès qu'ils passent devant un monument ou un boutique LVMH.

# LE CUIR / SOUS TOUTES / LES COUTURES



## Solenne Peigney

Designer du projet

Le design par la matière

Je m'appelle Solenne Peigney et j'ai 23 ans. Mon parcours est cousu de domaines variés. J'ai débuté mes études par un diplôme des métiers d'art en tapisserie-décoration que j'ai poursuivi par un diplôme national d'art en design d'espace aux Beaux-arts de Lyon. Après un DSAA en design d'espace événementiel et médiation à l'École Boule, je me considère comme une designer événementiel attentive aux matériaux, à la matière, aux couleurs et aux sensations qu'ils procurent.

Faire dialoguer le design et les métiers d'art à travers des histoires, voilà vers quoi j'aimerais diriger ma vie professionnelle future.

## Marie Escudier

Assistante designer

Je m'appelle Marie Escudier et j'ai 21 ans. Je suis étudiante à l'École Boule depuis maintenant quatre ans. Les métiers d'arts ont toujours été un moyen pour moi d'explorer de nouvelles techniques et d'enrichir chacun de mes projets. Mes compétences en design de communication me permettent d'apporter un nouveau regard sur les choix de Solenne.

Toutes deux soucieuses du détail, nous travaillons main dans la main à la cohérence graphique et conceptuelle du projet.

